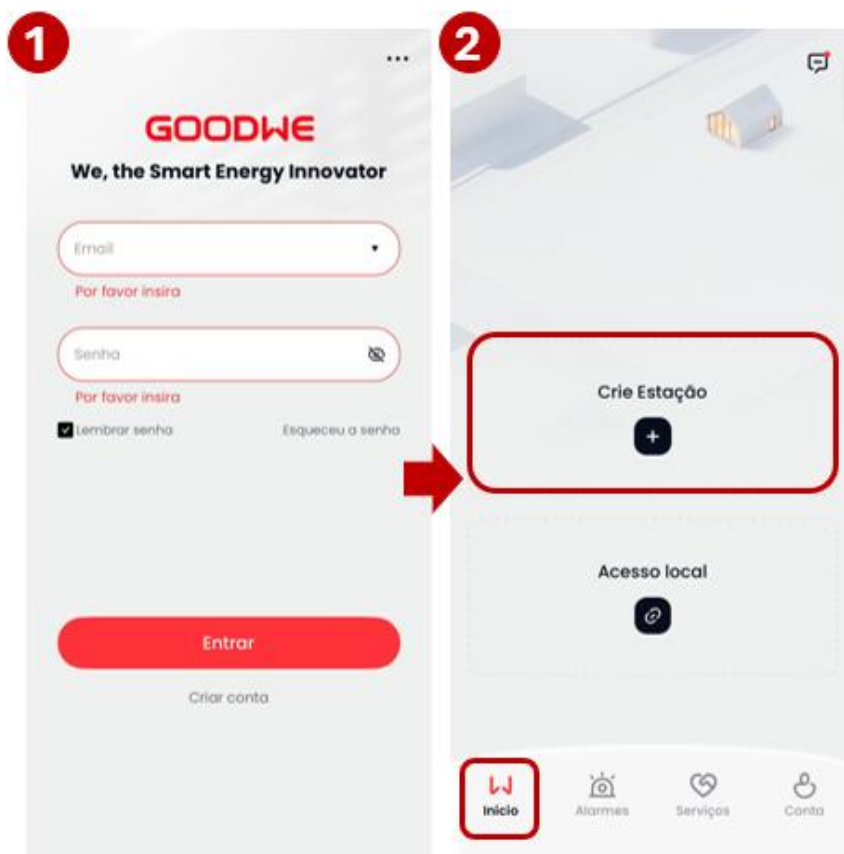
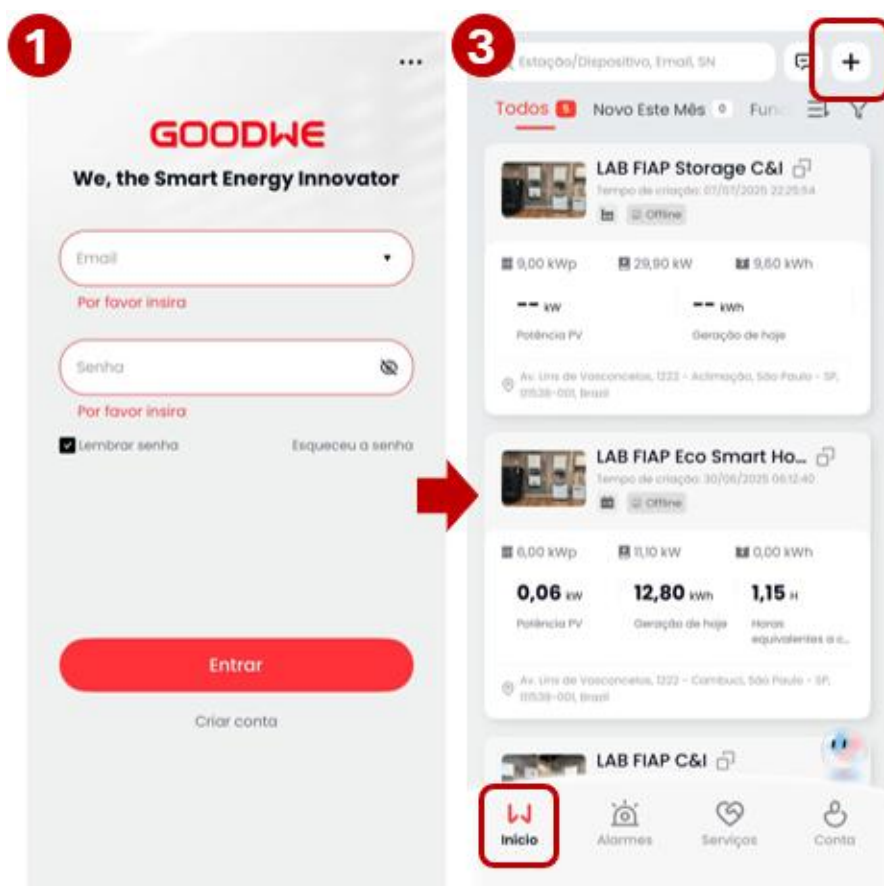


CRIAÇÃO DE PLANTA - SEMS+ APP

Este documento mostra como realizar a criação de plantas fotovoltaicas e como adicionar inversores para monitoramento remoto via aplicativo **SEMS+**.

1. Abra o aplicativo SEMS+, faça login com seu e-mail e senha e clique em “Entrar”;
2. Na página inicial, caso você ainda não tenha nenhuma planta criada, será exibida a opção “Criar Estação”. Selecione-a para prosseguir com a criação;
3. Caso você já tenha outras plantas criadas, na página inicial clique no botão (+) no canto superior direito para adicionar uma nova planta;





4. Na próxima tela, preencha corretamente o endereço da usina e clique em “Próximo”:

Nota: Demais informações serão preenchidas automaticamente de acordo com o endereço.

5. Na página seguinte, preencha as demais informações solicitadas e clique em “Próximo” para seguir para a próxima etapa:

Nota:

- **Nome:** Nome da Usina
- **Tipo:** Selecione a classificação da usina corretamente.
 - Residencial;
 - C&I (Comercial e Industrial);
 - Armazenamento Residencial (Inversores com baterias);
 - Armazenamento C&I (Inversores com baterias);
- **Potência nominal:** Potência total em kW do inversor(es). Ao clicar em “Obter auto”, a informação será preenchida automaticamente com os inversores adicionados na usina.
- **Capacidade FV:** Potência total em kWp dos módulos FV.
- **Ângulo instalação FV:** Angulação da inclinação dos módulos FV da usina em graus.
- **Data de operação:** Data de início da operação do inversor(es) da usina.

As informações com () são obrigatórias.*

6. No campo “E-mail do proprietário”, é necessário inserir o e-mail de login do SEMS+ do cliente final;

Nota: Caso o e-mail do proprietário ainda não possua uma conta no portal SEMS, será mostrado um aviso dizendo que uma conta foi criada automaticamente com este endereço de e-mail. A senha padrão é "Goodwe2018".

7. Caso a criação da conta esteja sendo realizada a partir de uma conta corporativa de instalador, o código da organização será preenchido automaticamente.

Caso contrário, é importante preencher o código da empresa técnica responsável no campo "Código da Organização".

Para adicionar outros usuários como visitantes, consulte o próximo item. Caso contrário, clique em "Terminar" para finalizar a criação da planta;

The image displays three sequential screenshots of the 'Nova Instalação' (New Installation) form in a mobile application, with red circles and arrows indicating the flow from step 4 to step 5, and then to step 6.

- Screenshot 4:** Shows the address section with fields for 'Endereço da planta', 'Endereço detalhado', 'Pais/Região', and 'Fuso horário'. A red circle with the number '4' is in the top left corner. A red arrow points from the bottom of this screen to the top of the next.
- Screenshot 5:** Shows technical specifications with fields for 'Nome', 'Tipo', 'Potência nominal', 'Capacidade FV', 'Ângulo instalação FV', and 'Data de operação'. A red circle with the number '5' is in the top left corner. A red arrow points from the bottom of this screen to the top of the next.
- Screenshot 6:** Shows the user and organization selection section with fields for 'Email proprietário', 'Código da organização', and 'Informações para visitantes'. A red circle with the number '6' is in the top right corner. A red circle with the number '7' is in the middle right area. A red arrow points from the bottom of this screen to the top of the next.

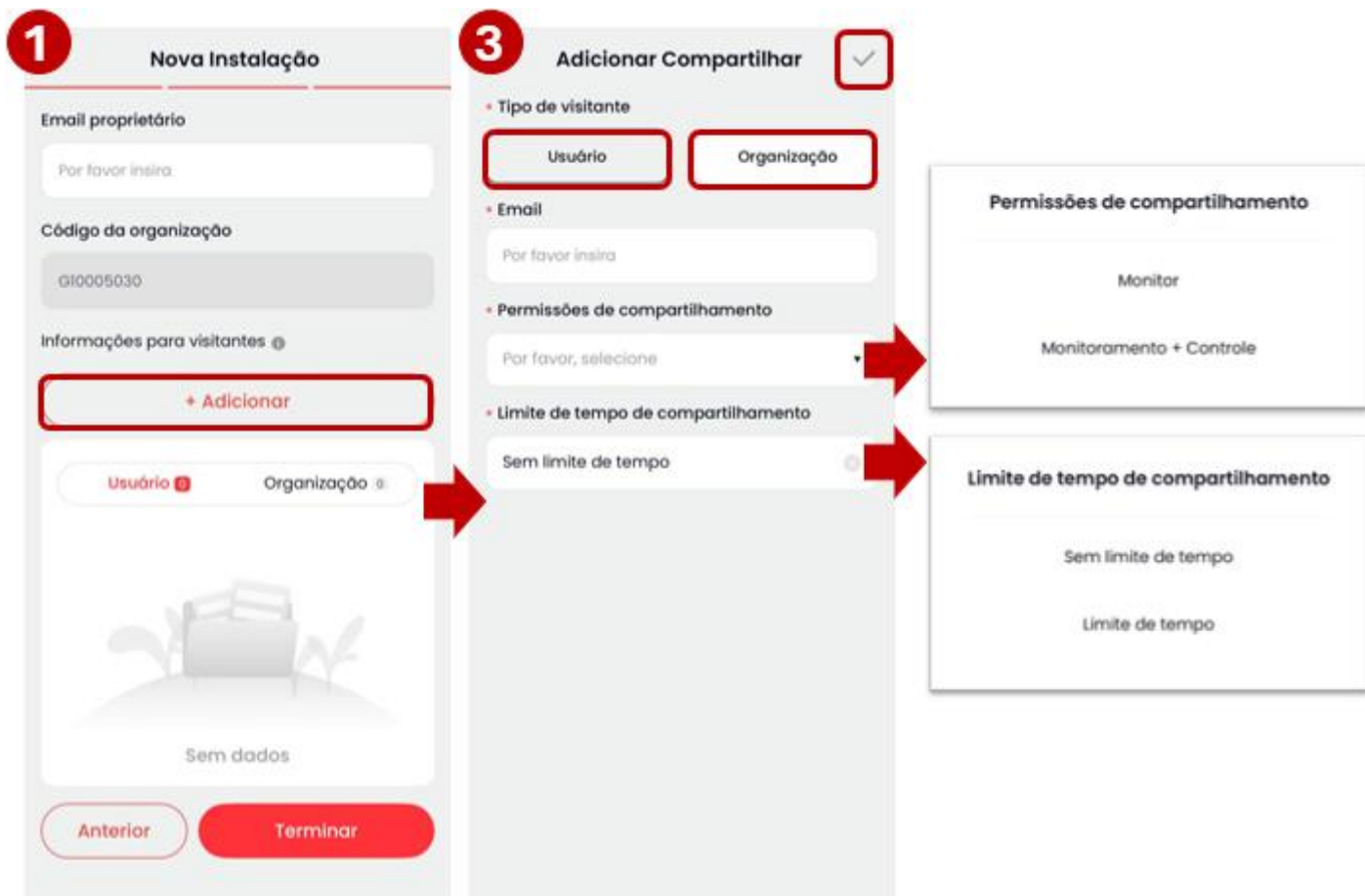
8. Em "Informações para visitantes", é possível adicionar outros usuários ou organizações para que também possam visualizar ou gerenciar a planta:

Nota:

- **Usuário:** Caso deseje adicionar outro usuário individual, insira o e-mail utilizado para acesso ao SEMS+.
- **Organização:** Para adicionar uma conta corporativa, insira o código de organização da conta SEMS+.
- **Permissões:** Selecione o nível de acesso desejado:
 - *Monitor:* permite apenas visualização da planta.
 - *Monitor + Controle:* permite visualização e controle da planta.

- **Limite de tempo:** Selecione “Limite de tempo” para definir uma data final para as permissões ou escolha “Sem limite de tempo” para manter o acesso por período indeterminado.

Caso seja necessário excluir um visitante adicionado, clique na opção “Remover” ao lado do usuário ou organização.

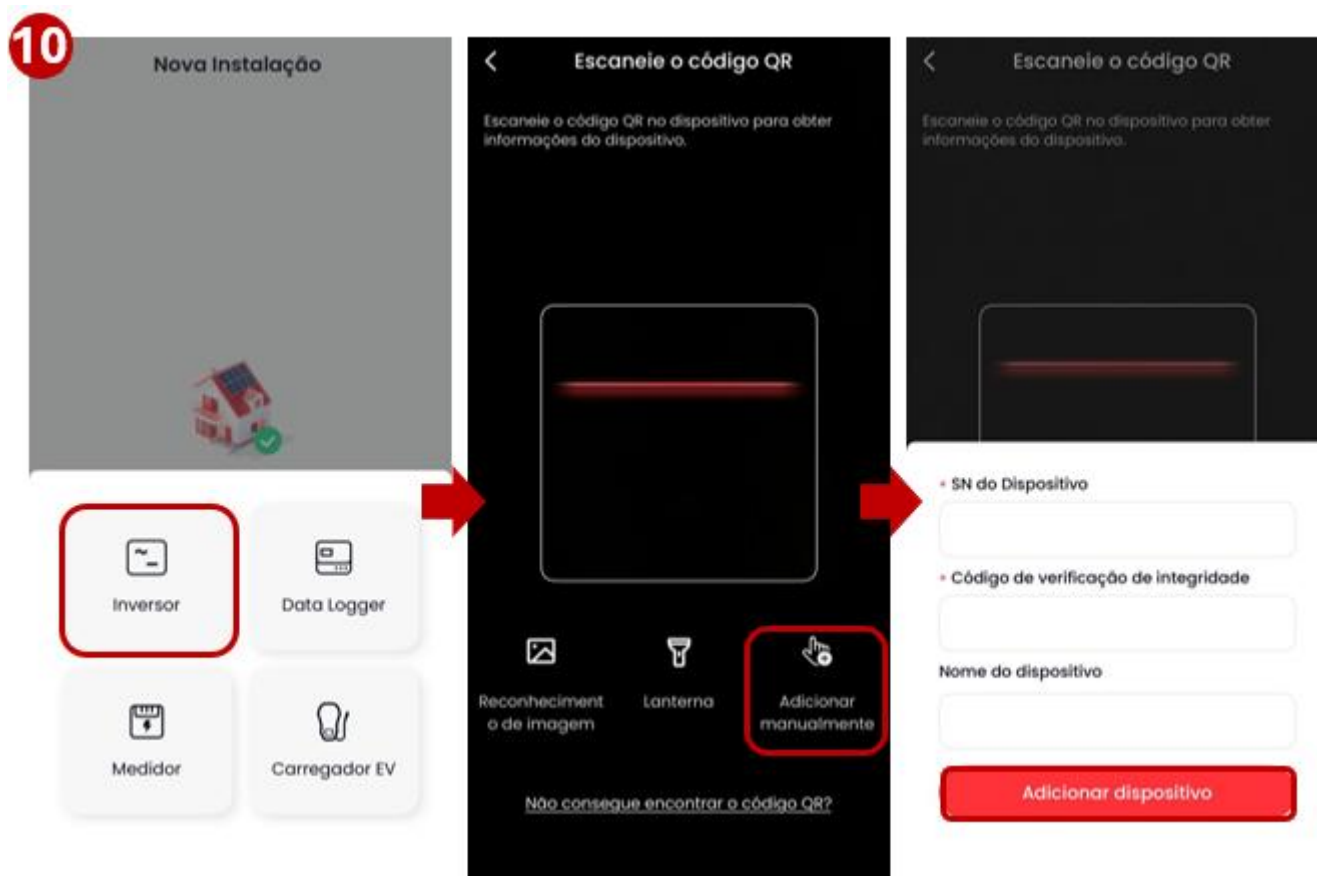


9. Pronto! Sua planta foi criada com sucesso. Para acessar a planta criada, clique no X e você será direcionado a planta. Ou, se preferir, clique em “Adicionar dispositivo” para adicionar os dispositivos à planta:



10. Em “Tipo de dispositivo”, selecione o equipamento que deseja adicionar à planta e insira os dados do dispositivo. Essas informações podem ser adicionadas escaneando a etiqueta lateral do equipamento na opção “Reconhecimento por imagem” ou inserindo os dados manualmente em “Adicionar manualmente”.

Em seguida, defina o nome do dispositivo (nome de sua preferência) e clique em “Adicionar dispositivos” para concluir a adição:



11. Feito! O procedimento de criação de planta e adição de inversores foi concluído. Você pode continuar adicionando novos equipamentos ou clique em “Terminar” para ir a planta criada.

Em caso de dúvidas entre em contato com nosso suporte técnico pelos canais oficiais:

E-mail: servico.br@goodwe.com

WhatsApp: +55 (47) 99954-5370