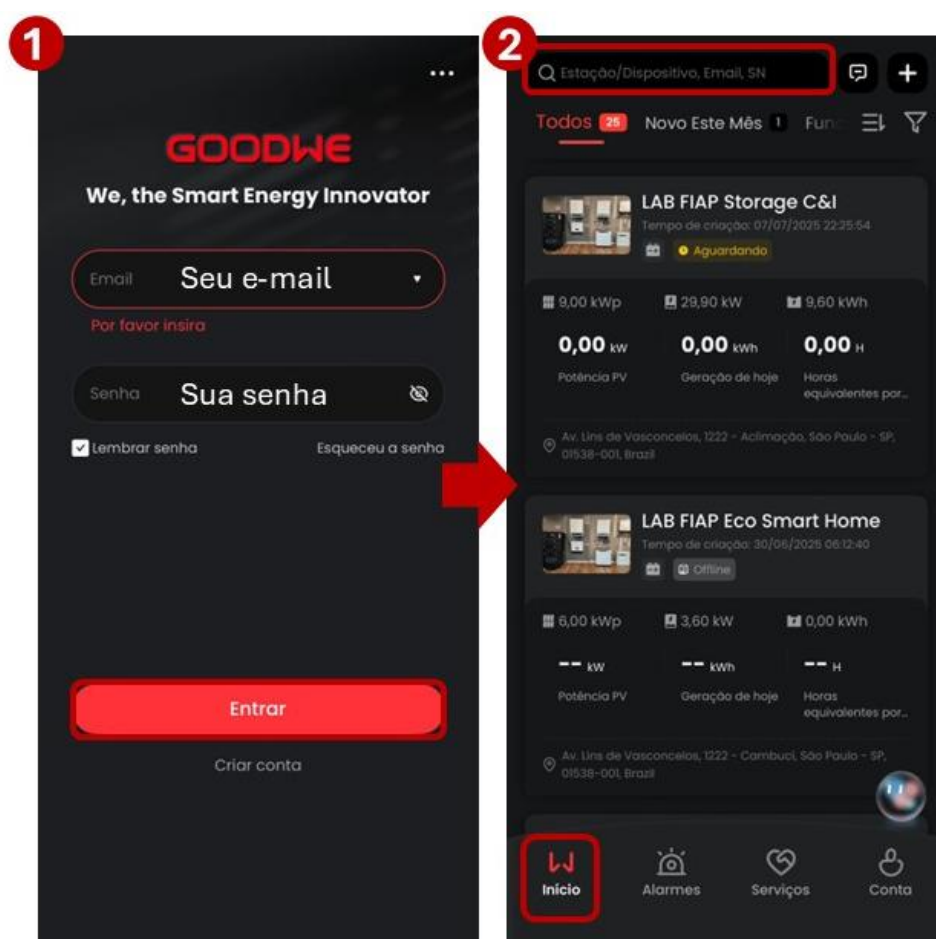


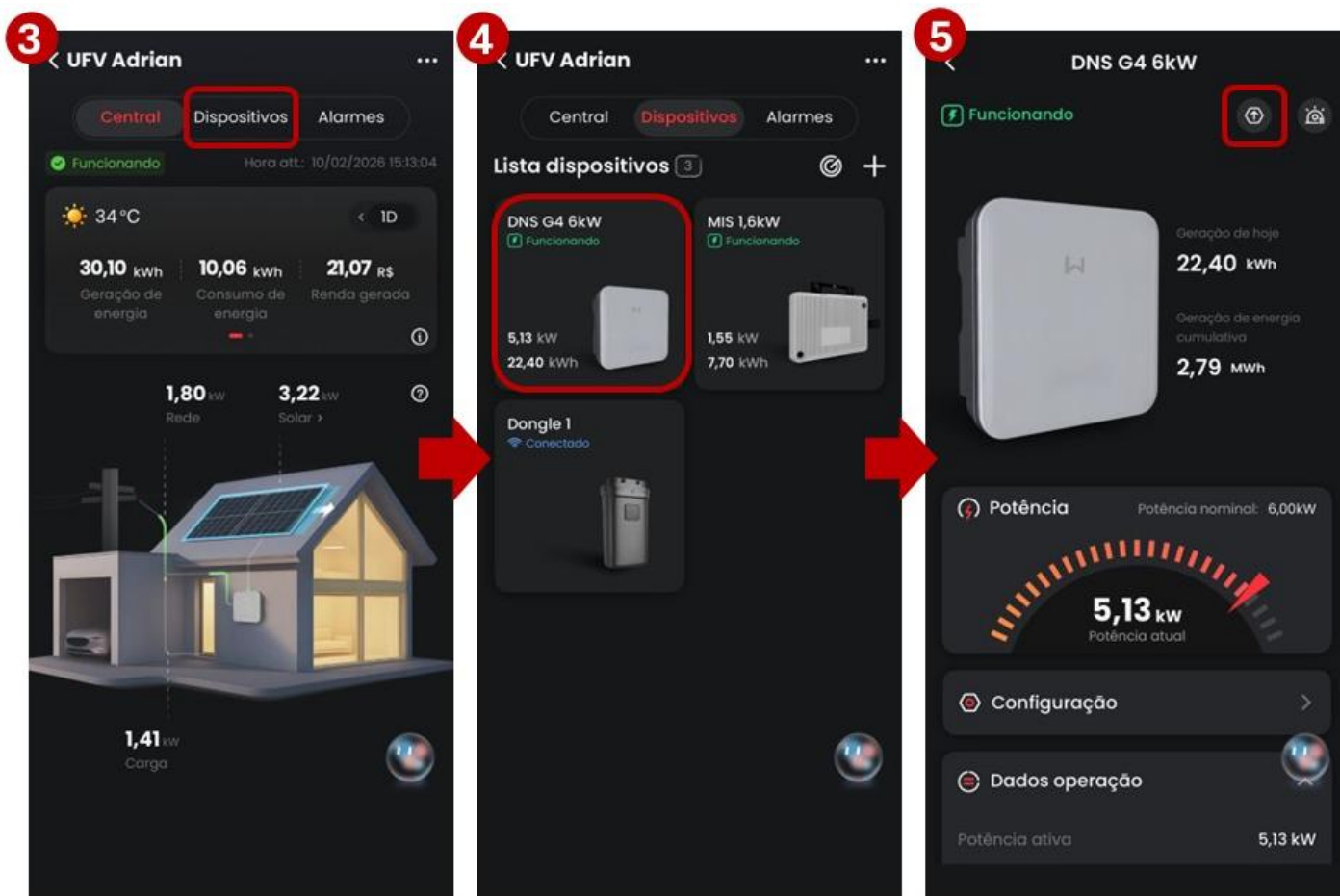
ATUALIZAÇÃO DE FIRMWARE – SEMS+:

Esse procedimento descreve o processo de atualização remota dos inversores GoodWe utilizando o aplicativo SEMS+. Antes de prosseguir, certifique-se de que o inversor esteja adicionado a uma planta no portal de monitoramento SEMS+ e devidamente conectado à internet. Para seguir com a atualização, siga os próximos passos:

1. Abra o aplicativo **SEMS+** e faça login utilizando seu e-mail e senha, depois clique em “Entrar”;
2. Na página “Início”, clique na planta à qual o inversor a ser atualizado está vinculado. Se preferir, utilize o campo de busca e pesquise pelo **número de série (NS)**, **nome da planta**, **nome do inversor** ou **e-mail cadastrado** para localizar o inversor desejado:



3. Dentro da planta desejada, acesse o menu “Dispositivo”;
4. Selecione o inversor que deseja atualizar e clique sobre ele para avançar à próxima página;
5. Ao acessar as informações do dispositivo, clique no ícone de “Atualizações” para verificar se há novas versões disponíveis:



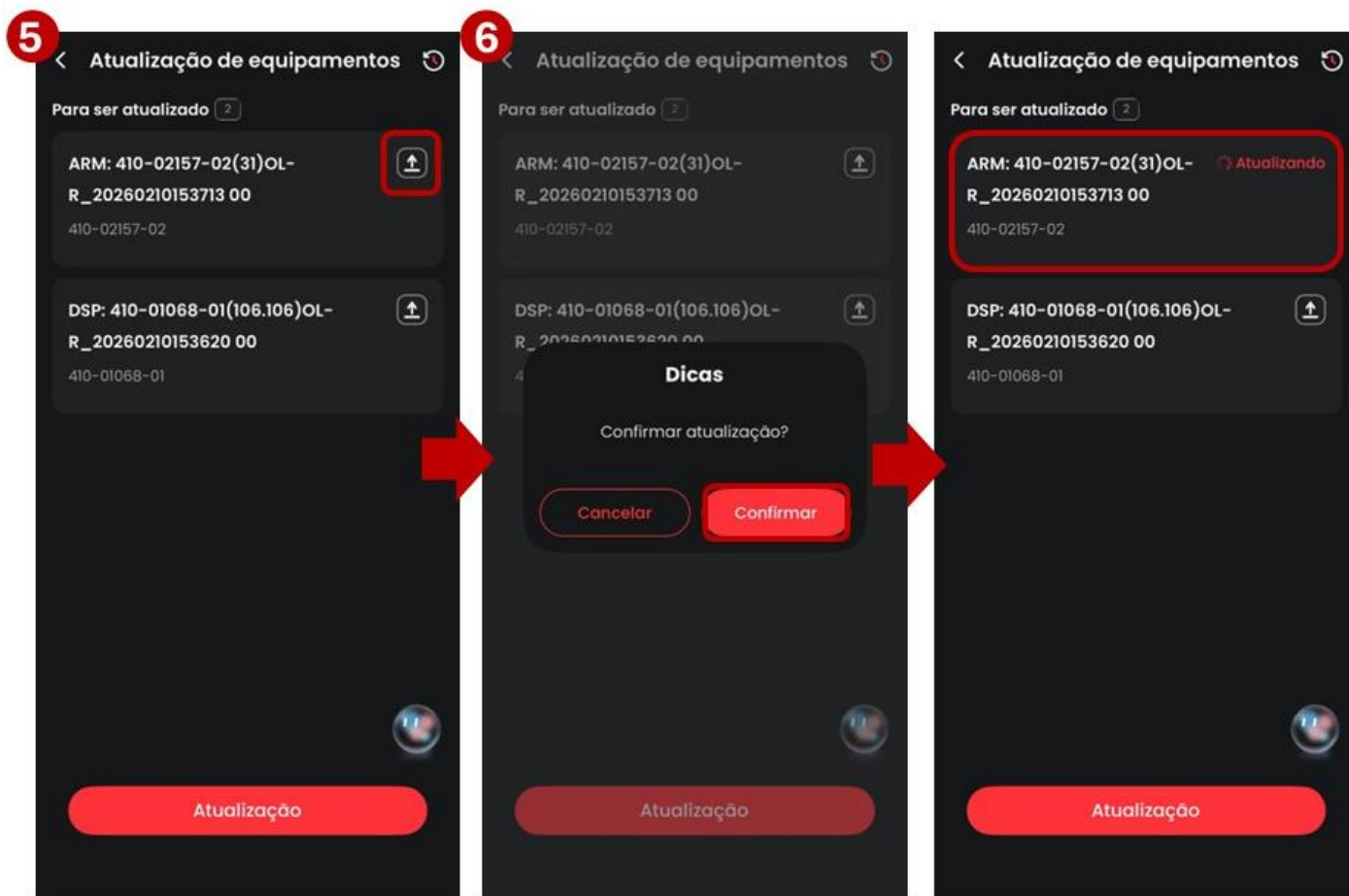
5. Se houver atualizações disponíveis, clique no ícone correspondente ao arquivo exibido para enviar o comando de atualização ao inversor;

*OBS: Quando disponíveis, inicie a atualização preferencialmente na seguinte ordem: **ARM, Arching, DSP** e demais firmwares.*

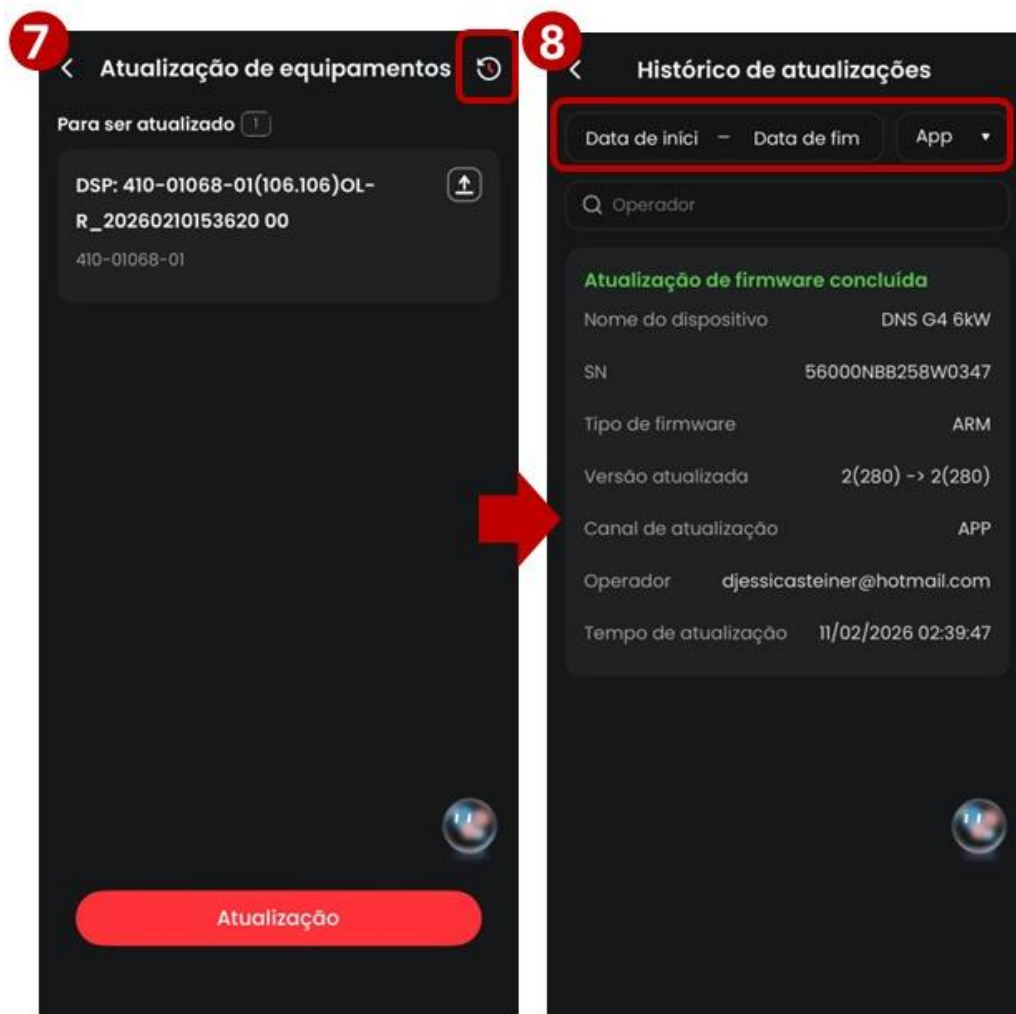
6. Uma mensagem de confirmação será exibida. Clique em "Confirmar" para prosseguir:

OBS:

- Para garantir uma atualização bem-sucedida, certifique-se de que a conexão com a internet esteja forte e estável;
- Durante a atualização, não opere o aplicativo. Aguarde a conclusão do processo;
- O inversor deve permanecer ligado durante todo o procedimento. Não é necessário que esteja em funcionamento, mas precisa estar energizado.



7. Após a confirmação, a atualização será iniciada. Quando o processo for concluído, o arquivo selecionado deixará de aparecer na página de atualizações disponíveis, indicando que o carregamento foi finalizado com sucesso;
8. Para verificar o histórico de atualizações, clique no ícone localizado no canto superior direito. Em seguida, selecione a data inicial e final do período desejado e o meio de atualização (via aplicativo SEMS+ ou via web):



9. Após o envio dos arquivos ao inversor, o equipamento iniciará automaticamente a atualização interna. Aguarde aproximadamente 15 minutos ou até que o inversor reinicie antes de retomar a operação ou enviar novas configurações/atualizações.

Em caso de dúvidas entre em contato com nosso suporte técnico pelos canais oficiais:

E-mail: servico.br@goodwe.com

WhatsApp: +55 (47) 99954-5370