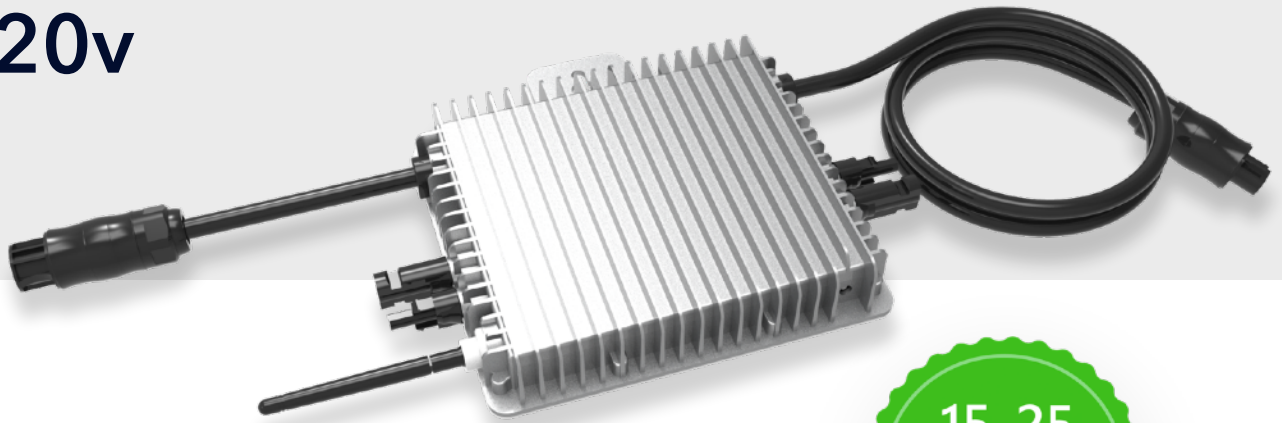


Micro Inversor SUN800G3 220v



15-25
ANOS DE
GARANTIA



MAIOR APROVEITAMENTO

Layout possibilitando a montagem de sistemas com 1 ou 2 módulos excedentes sem precisar inutilizar um micro com 4 mppts.



2 MPPTS INDEPENDENTES

Adequado para o sistema fotovoltaico com diferentes módulos e diferentes orientações trabalhando em sua capacidade máxima.



WIFI INTEGRADO

Dispensa necessidade de Dispositivo de coleta de energia (ECU/DTU/ECD), Wifi embutido.



MÁXIMA EFICIÊNCIA DE 96,5%

Aumento de eficiência de geração de energia do sistema em 5% a 15% sob condições de sombra médias em comparação com os inversores de string



ALTA RESISTÊNCIA A SURTO

Estrutura paralela, máxima Tensão de 60V DC, sem riscos de segurança, como choque elétrico e incêndio em arco. DC e CA isolados.



GRAU DE PROTEÇÃO IP67

Proteção contra poeira e resistente a um mergulho na água de até 1 metro de profundidade, por 30 minutos.

DADOS DE ENTRADA (CC)	
Potência de Entrada (STC)	210~600W (2 Módulos)
Máxima Tensão de Entrada	60V
MPPT Faixa de Tensão	25~55V
Faixa de Tensão de Operação	20~60V
Máxima Corrente de Curto Circuito	16A
Máxima Corrente de Entrada	12.5Ax2
DADOS DE SAÍDA (AC)	
Potência Nominal de Saída	800W
Máxima Potência de Saída	880W
Máxima Corrente de Saída	3.8A
Tensão Nominal / Faixa	184 - 265V
Frequência Nominal / Faixa	50 / 60 Hz
Frequência Extendida / Faixa	45~55Hz / 55~65 Hz
Fator de Potência	>0,99
Unidades Máximas por Filial	6
EFICIÊNCIA	
Eficiência Ponderada CEC	95%
Pico de Eficiência do Inversor	96.5%
Eficiência Estática do MPPT	99%
Consumo de Energia Noturna	50mW
DADOS MECÂNICOS	
Faixa de Temperatura Ambiente	-40~65 °C
Dimensões (L x A x P)	212x229x40mm (Sem Cabo e Suporte)
Peso (kg)	3,5
Resfriamento	Convecção Natural
Classificação Ambiental do Gabinete	Externo-NEMA6 / IP67
RECURSOS	
Comunicação	Wifi
Conformidade	UL1741,VDE0126,VDE4105,IEC62109,CE,INMETRO
Garantia	15 anos (Padrão Sirius) - 25 anos (Estendida)