

SOLARMAN

Manual do Usuário



1. Plataforma Solarman

1.1. Solarman Business Profissional

Esta plataforma é de uso exclusivo dos integradores.

Utilize uma das opções abaixo para acessar o Solarman Business Profissional.

- a. Site Oficial: <https://pro.solarmanpv.com/login>
- b. Iphone: Procure “SOLARMAN FOR BUSINESS” na Apple store.
- c. Android: Procure “SOLARMAN FOR BUSINESS” no Google Play.
- d. QR Code: Faça a leitura através do QRCode abaixo.



1.2. Solarman Business Home

Esta plataforma é de uso exclusivo do cliente final.

Utilize uma das opções abaixo para acessar o Solarman Business Home.

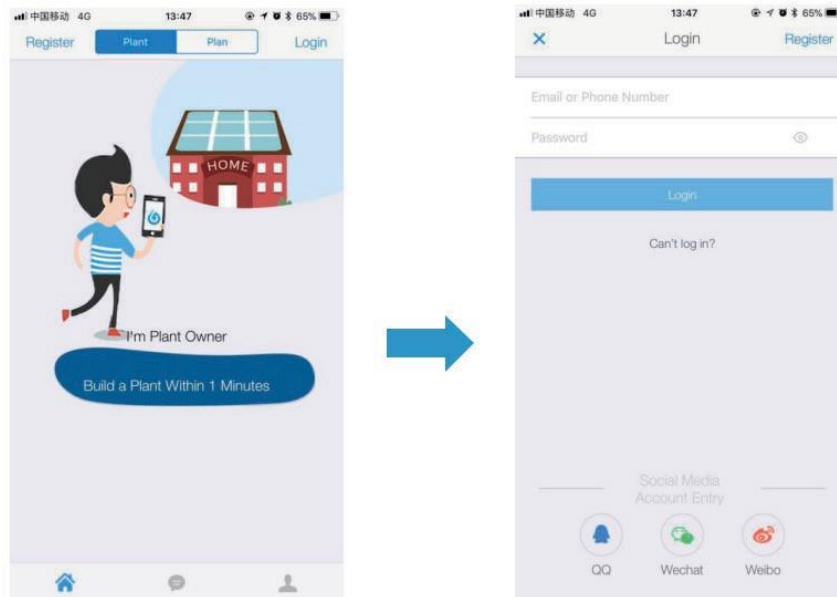
- a. Site Oficial: <https://home.solarmanpv.com/login>
- b. QR Code: Faça a leitura através do QRCode abaixo.



2. Criando a Conta

Clique em “Register” para criar a conta.

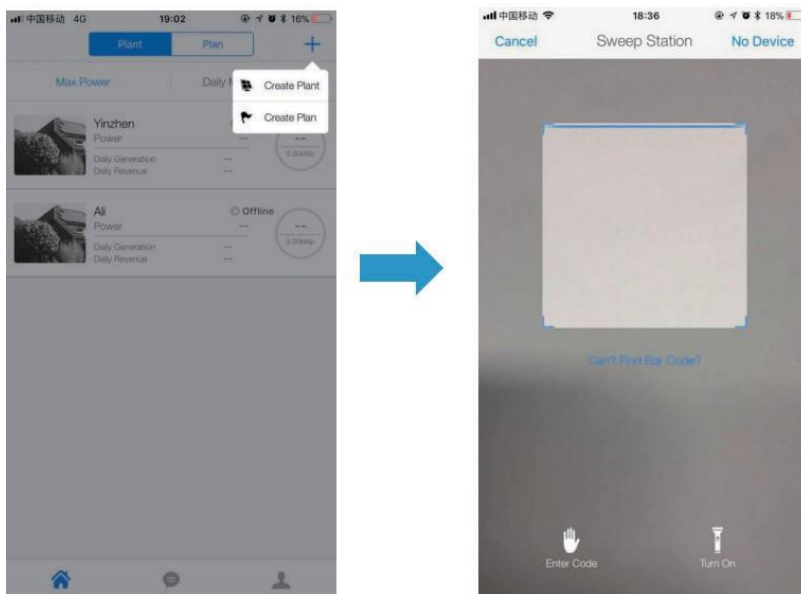
Você pode utilizar o seu e-mail ou número telefônico para criar a conta.



3. Criando a Planta

3.1. Clique em “+” e selecione “Create Plant”. Então escanei o QR code no Wi-Fi logger, ou manualmente digite o número serial.

Esta informação está no seu inversor.



3.2. Editando informações da Planta

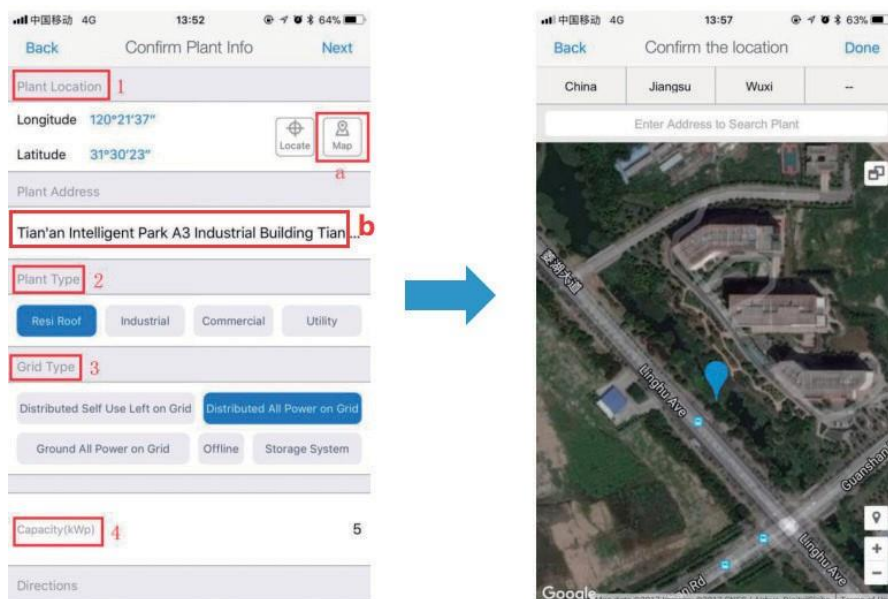
3.2.1. Confirme a localização da Planta (a função GPS automaticamente determinará o local. Se você desejar modificar o local, clique no ícone "map", e então manualmente digite o endereço.

3.2.2. Selecione o tipo de Instalação

3.2.3. Selecione o tipo de grade

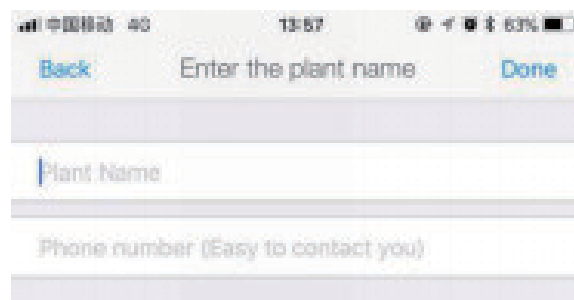
3.2.4. Informe a capacidade da planta instalada

Você pode manter o restante das informações de forma padrão.

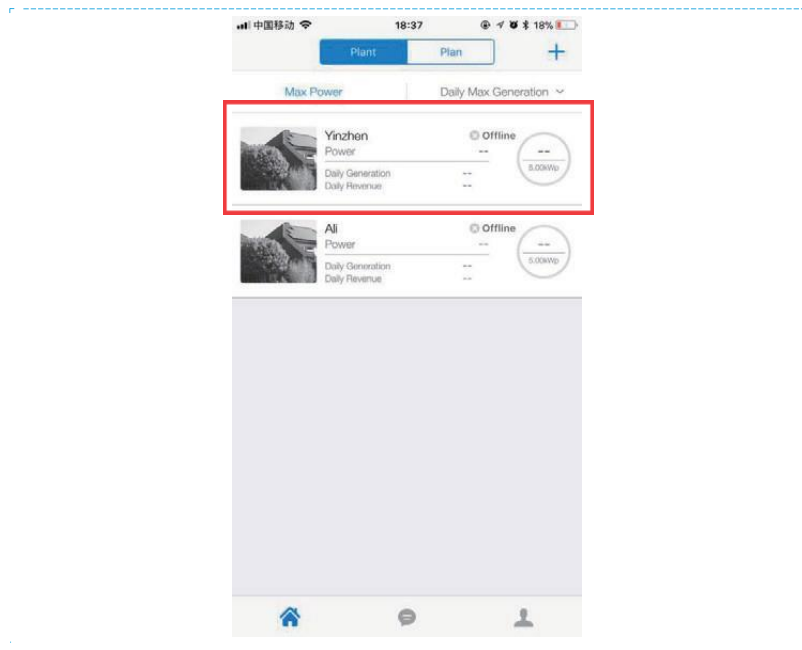


3.3. Editando Nome da Planta

Como sugestão o nome da planta deve ser criando como "local + nome + capacidade" (ex. Curitiba Jose 8.1KW), então clique "Done".

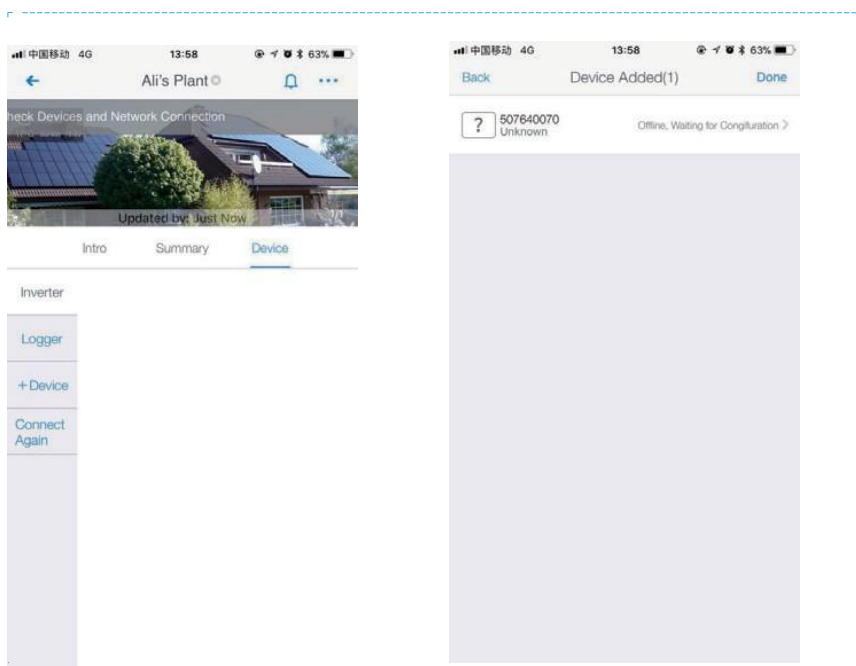


3.4. Agora você pode visualizar a nova planta na página principal.



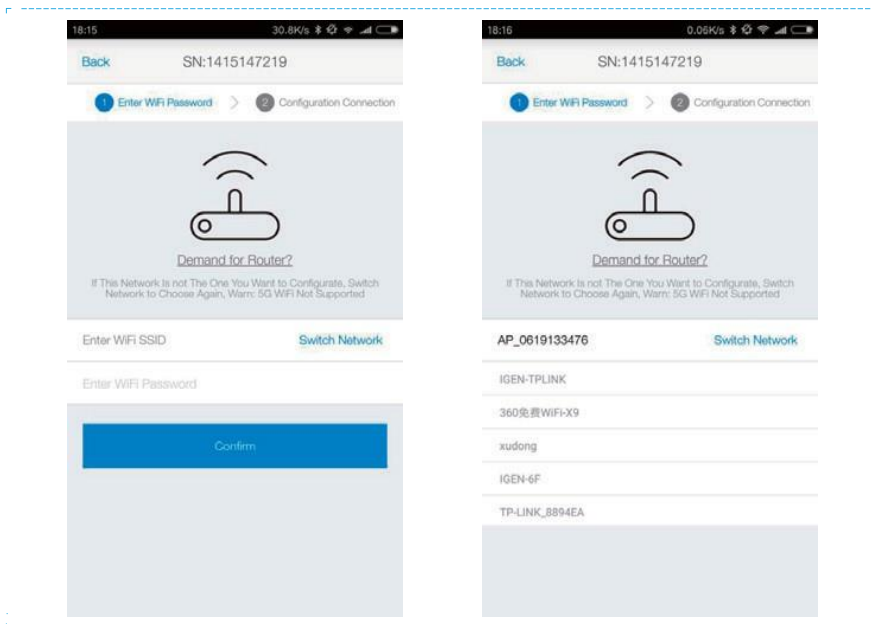
4. Configuração da Conexão Wi-fi

Selecione a planta e clique em "Connect Again" na opção "Device". Selecione a opção e clique em "Done" para o próximo passo.

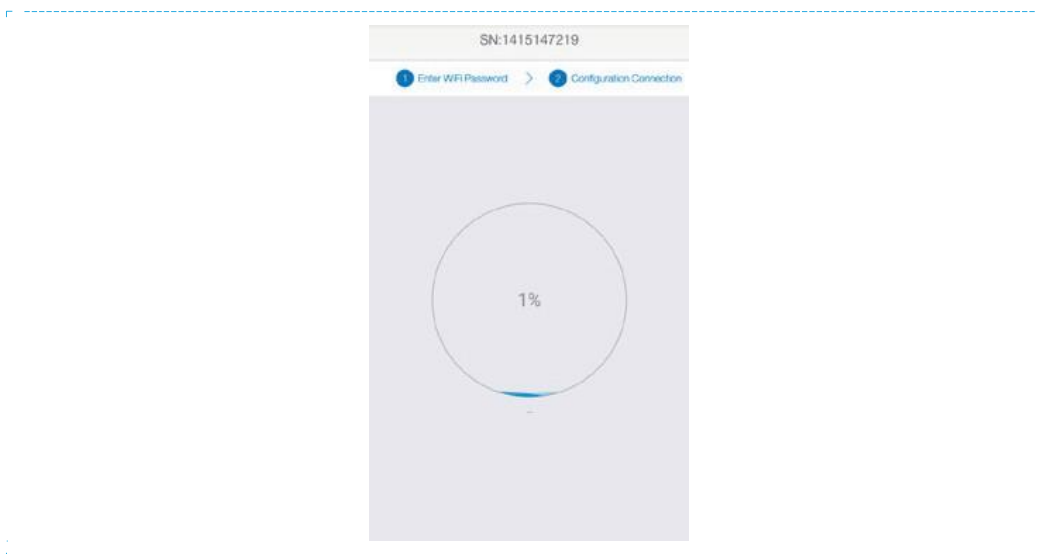


Configuração (para usuário Android)

- 1) O APP automaticamente identificará a rede WiFi, então será necessário digitar a senha da rede WiFi para continuar a configuração. Se a rede não for encontrada, selecione "switch network", então encontre a rede ou manualmente adicione a rede.



- 2) A conexão automaticamente iniciará após a conexão com a rede.



3) Normalmente a configuração demora 3 a 5 minutos para completar com sucesso. Então, retorne para a opção "Device" e clique em "+Device" para adicionar mais Devices.

